



# Marktgemeindeamt Molln

4591 Molln, Marktstraße 1 – polit. Bezirk Kirchdorf/Krems  
Tel.: (07584) 22 55 – Fax: (07584) 22 55-22

e-mail: [gemeinde@molln.ooe.gv.at](mailto:gemeinde@molln.ooe.gv.at)  
Homepage: [www.molln.at](http://www.molln.at)

## Verordnung

Des Gemeinderates der Marktgemeinde Molln vom 22.9.2011, mit der

die Verpflichtung, Hunde auf bestimmten öffentlichen Flächen außerhalb des Ortsgebietes an der Leine zu führen gem. § 6 Abs. 4 Ziff. 3 Oö. Hundehaltegesetz 2002

im Gemeindegebiet der Marktgemeinde Molln verordnet wird.

### § 1

#### Leinenpflicht außerhalb des Ortsgebietes

Hunde müssen auf der im beigeschlossenen Lageplan blau gekennzeichneten Grundfläche außerhalb des Ortsgebietes an der Leine geführt werden.

Es sind dies: öffentliche Wegparzelle Nr. 1366 KG Außerbreitenau

### § 2

Obiger Lageplan gem. § 1 bildet einen integrierenden Bestandteil dieser Verordnung.

### § 3

Verstöße gegen diese Anordnungen bilden eine Verwaltungsübertretung und werden gem. § 15 Abs. 1 Ziff. 7 Oö. Hundehaltegesetz 2002 mit Geldstrafen bis zu € 7.000,- geahndet.

### § 3

Diese Verordnung wird gemäß § 94 (3) Oö. Gemeindeordnung 1990, LGBl 91/1990 idgF, durch zweiwöchigen Anschlag an der Gemeindeamtstafel kundgemacht und tritt mit Ablauf des der Kundmachungsfrist folgenden Tages in Kraft.

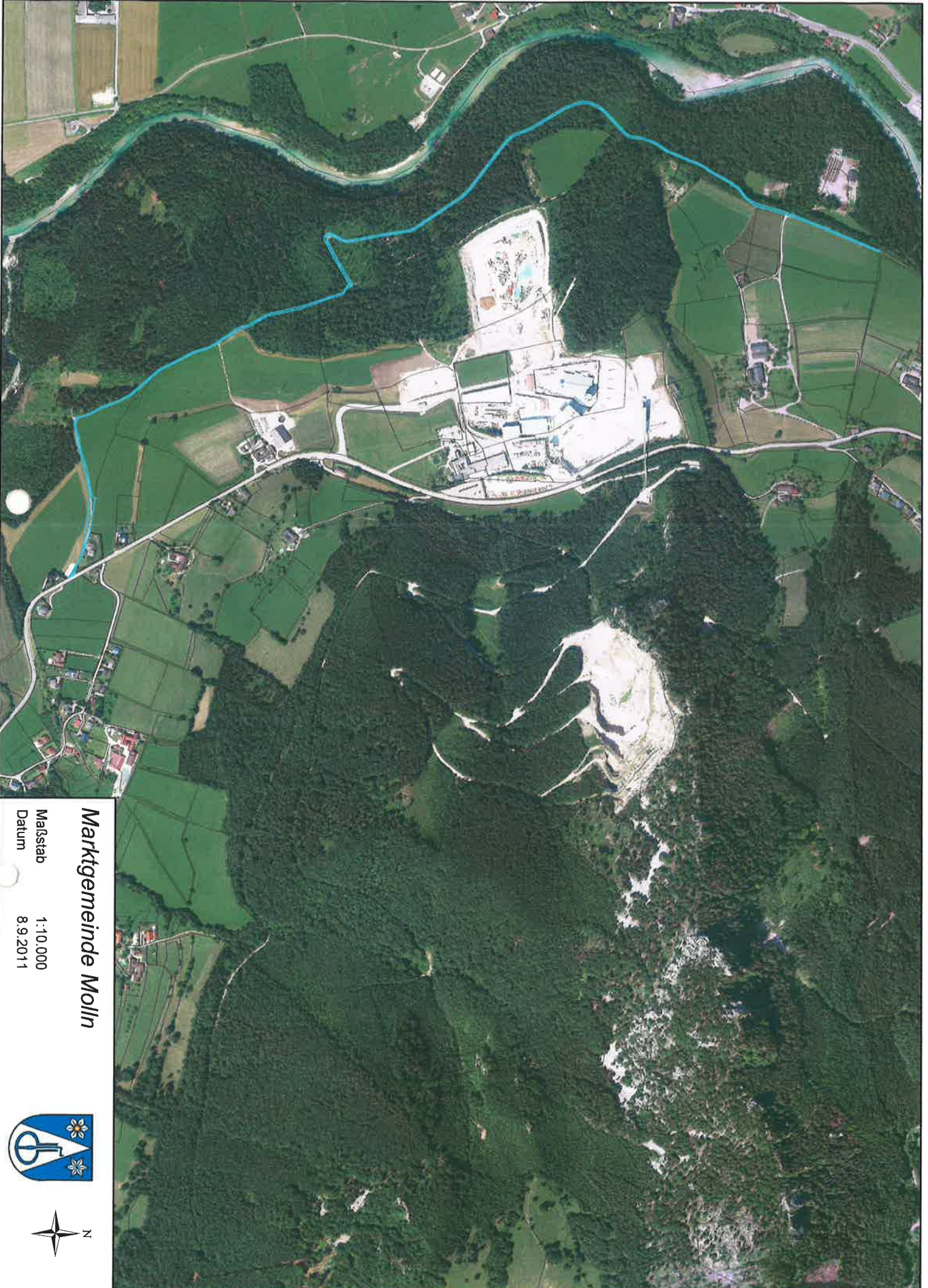
Die Bürgermeisterin:

Angeschlagen am: 27.9.2011

Renate Rettenecker eh.

Abgenommen am: 12.10.2011





# Marktgemeinde Molln

Maßstab

1:10.000

Datum

8.9.2011

